

## 德国罗霸（ROPA）公司欧洲猛虎（euro-Tiger）简易驾驶说明书

请您在开始操作本机器之前详细阅读本使用说明！

请注意：本机器配备有铰接转向和全轮转向装置！！！！

如果您对本机器有任何问题，您可以透过以下方式获得帮助：

德文和英文：Gruber 先生 0049-171-892 41 60

中文和英文：肖金富先生 0086 13 911 38 2003

**ROPA**

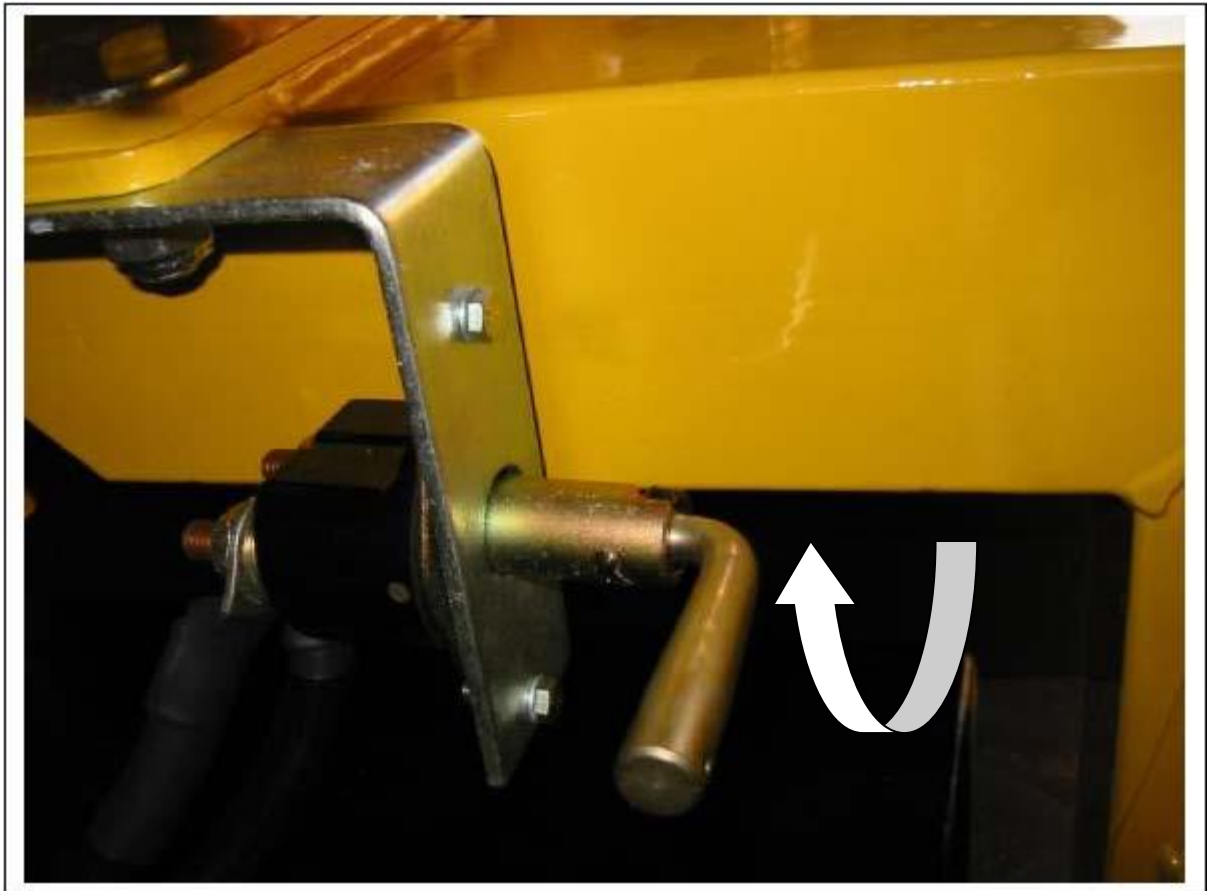
第一步：您可以在机身右侧，发动机室下方找到电池开关。



在此处您可以找到电池开关。

**ROPA**

将电池开关向上拉至水平，就能将机器的电力打开

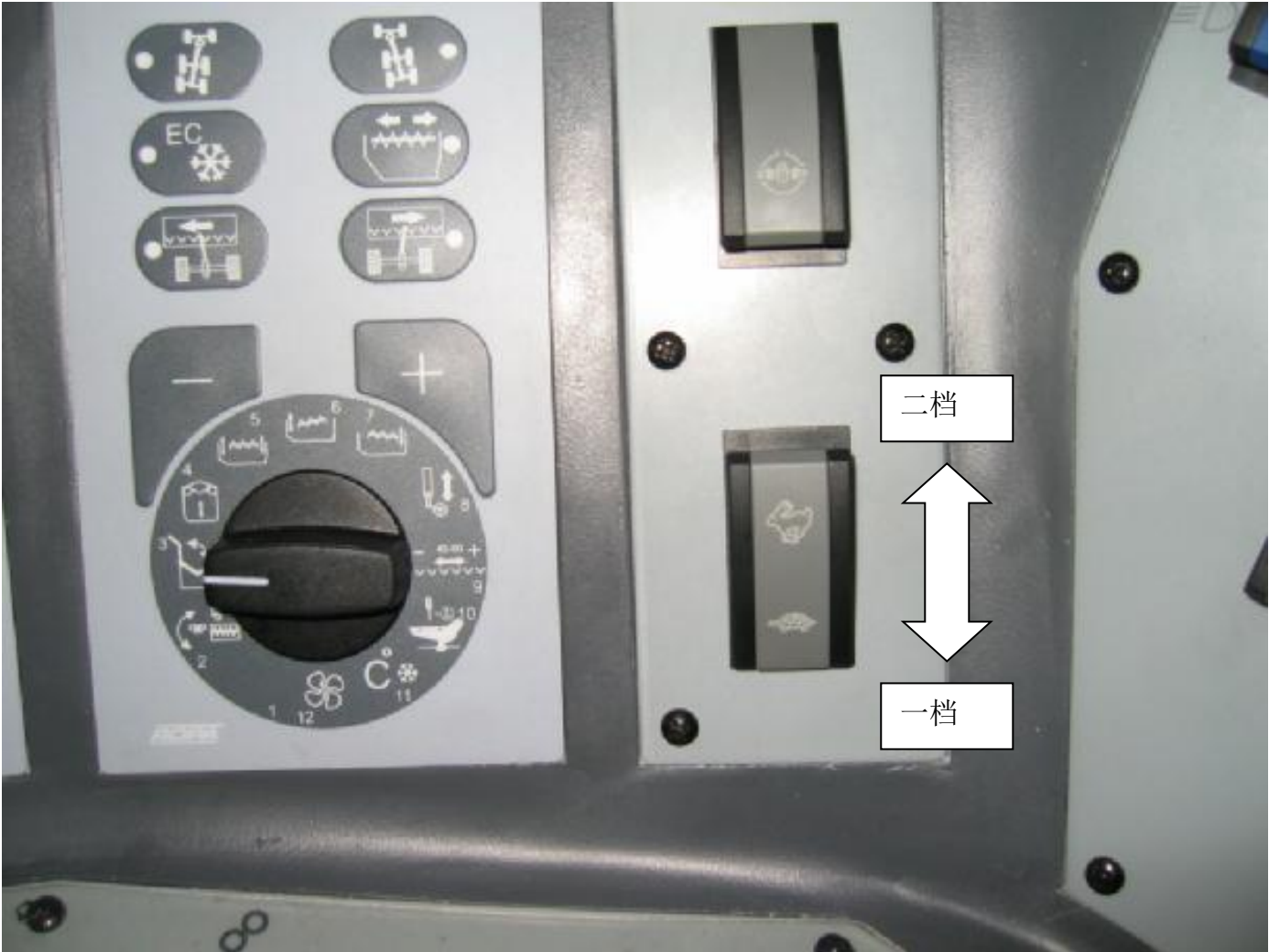


**ROPA**

第二步：将钥匙插入座位右方的点火开关（向右转动），即可启动发动机。第三步：按下座位右方有龟兔图示开关上的乌龟，即可启动一档。



第三步：按下座位右方有龟兔图示开关上的乌龟，即可起动一档。



第四步：停车制动器的解除。若停车制动器未解除，您会同时在控制台的荧幕上看见警示标示并听见急促警示音。如果停车制动器未解除，则无法发动机器。



图中所示状况（表示P的一端按下时）是汽车制动器启动的状。

在机器启动中出现“哔”声时，请向左转动点火开关，关闭发动机。如果您重新点火之后“哔”声仍未消失，请您和第一页列出的服务处联络。

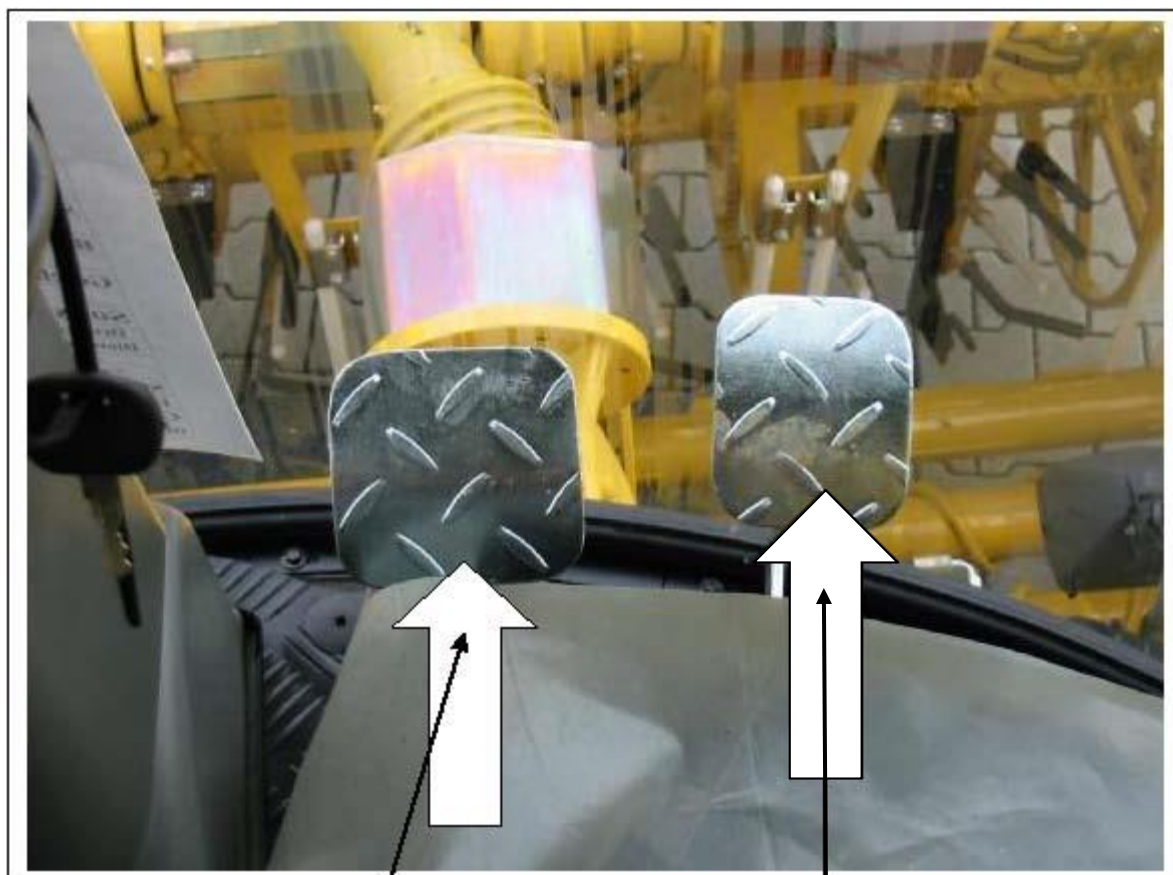


一档中的操纵杆使用：操纵杆向左 = 后轮向左，操纵杆向右 = 后轮向右





在驾驶盘右侧的地面上您可以找到油门和刹车踏板。透过油门踏板可让机器向前进和向后退



刹车踏板（左边）

油门踏板（右边）

在驾驶室右上角的荧幕会显示倒车雷达的画面。发动机启动和熄火时，画面也会自动开启和关闭。

按下控制台上标有摄影机标识的开关，可在最多三个摄影机的画面间进行切换。

按下控制台上标有摄影机标识的开关，可在最多三个摄影机的画面间进行切换。

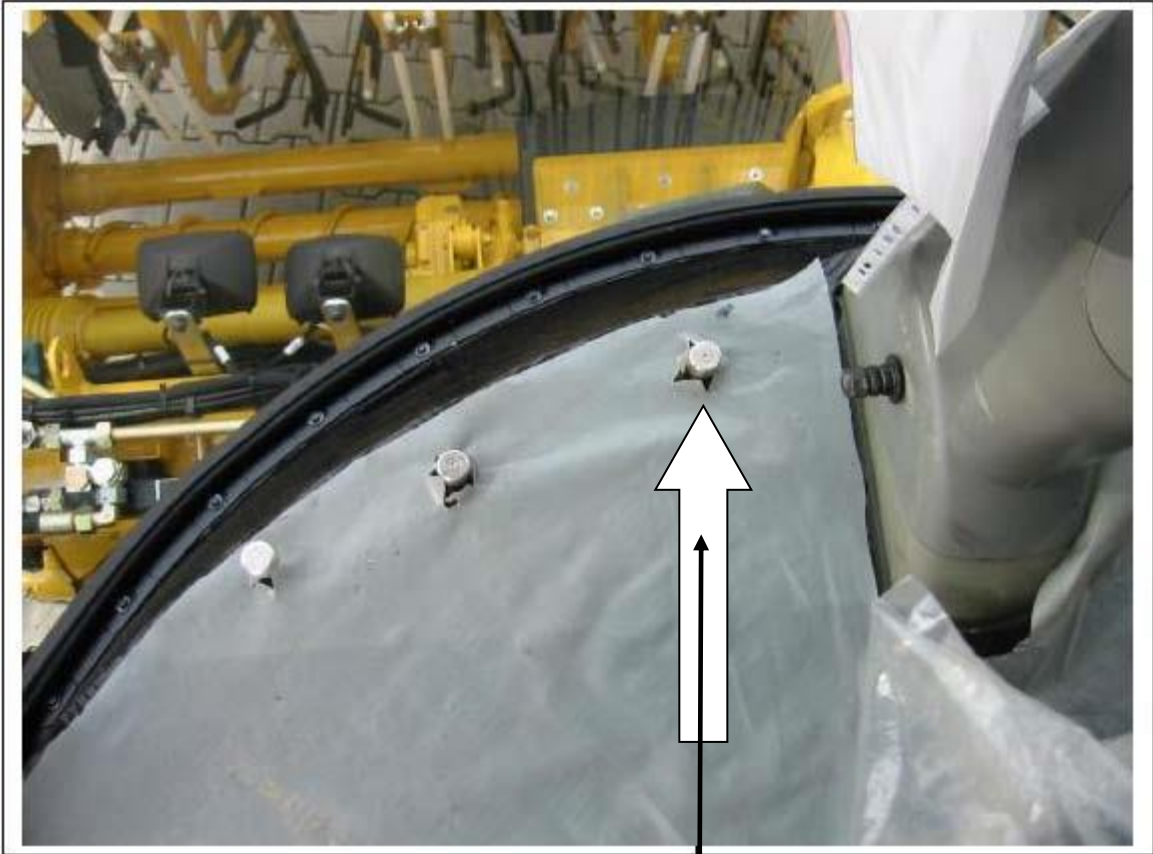
按下控制台上标有摄影机标识的开关，可在最多三个摄影机的画面间进行切换。



摄影机指示：按下控制台上标有摄影机标识的开关，可在最多三个摄影机的画面间进行切换。倒车时请选择倒车雷达的显示画面。



驾驶盘左侧的地面上有三个银色的按钮。在踩下油门的同时按下最右边的按钮即可倒车。 放开按钮则可前进。



倒车按钮

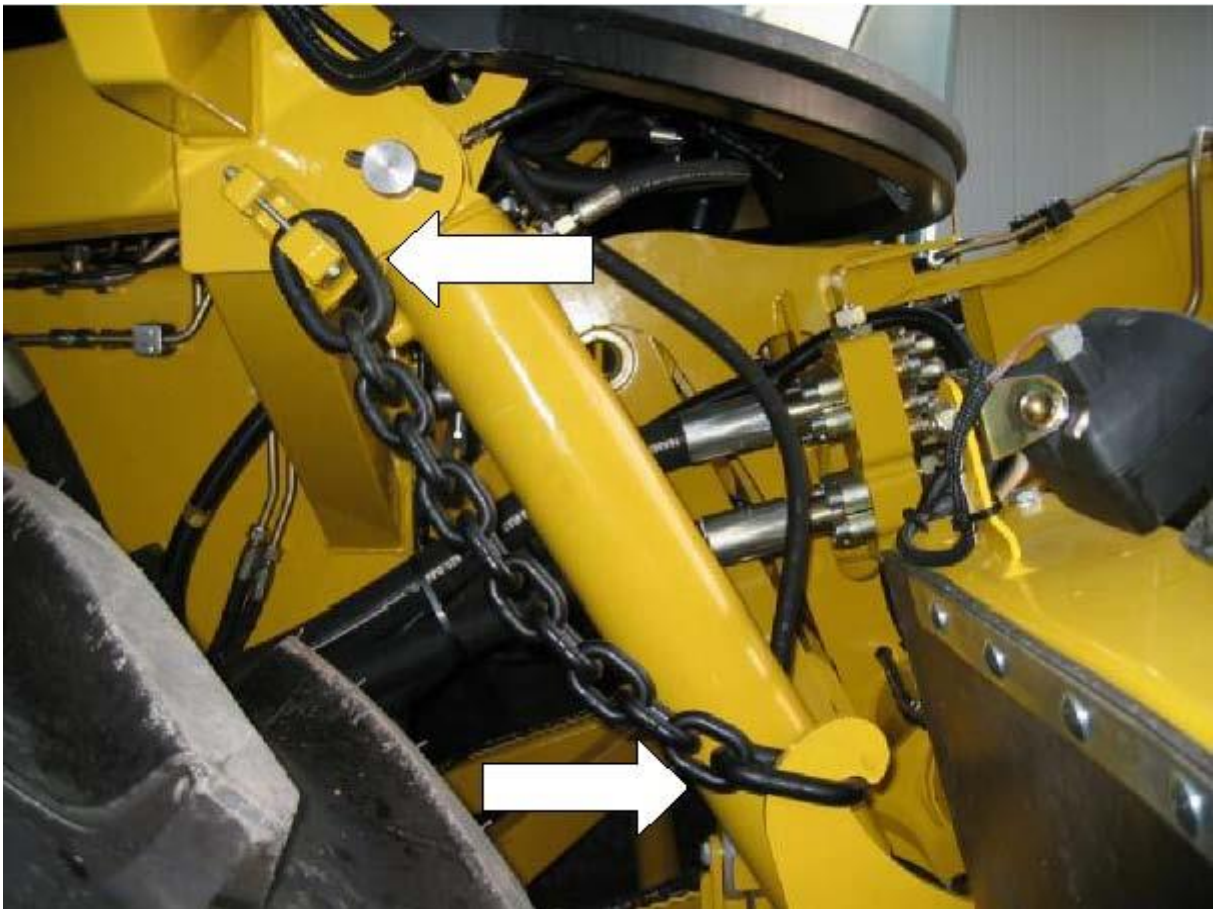
只在绝对必要时：按下操纵杆上左侧的褐色按钮，即可将收获装置提升至垂直。您必须先将降下的收获装置向上升起，才能使机器前进。（在一般的运输情况下收获装置是向上收起的，所以此动作可省略）

升起收获装置：将开关向下扳  
降下收获装置：将开关向上扳



安全指示：

机身两侧的安全链必须如下图所示悬挂，以防收获装置意外落下。安全链位于前轮前方。



**ROPA**



在您进入停车状态后，请您注意以下措施：

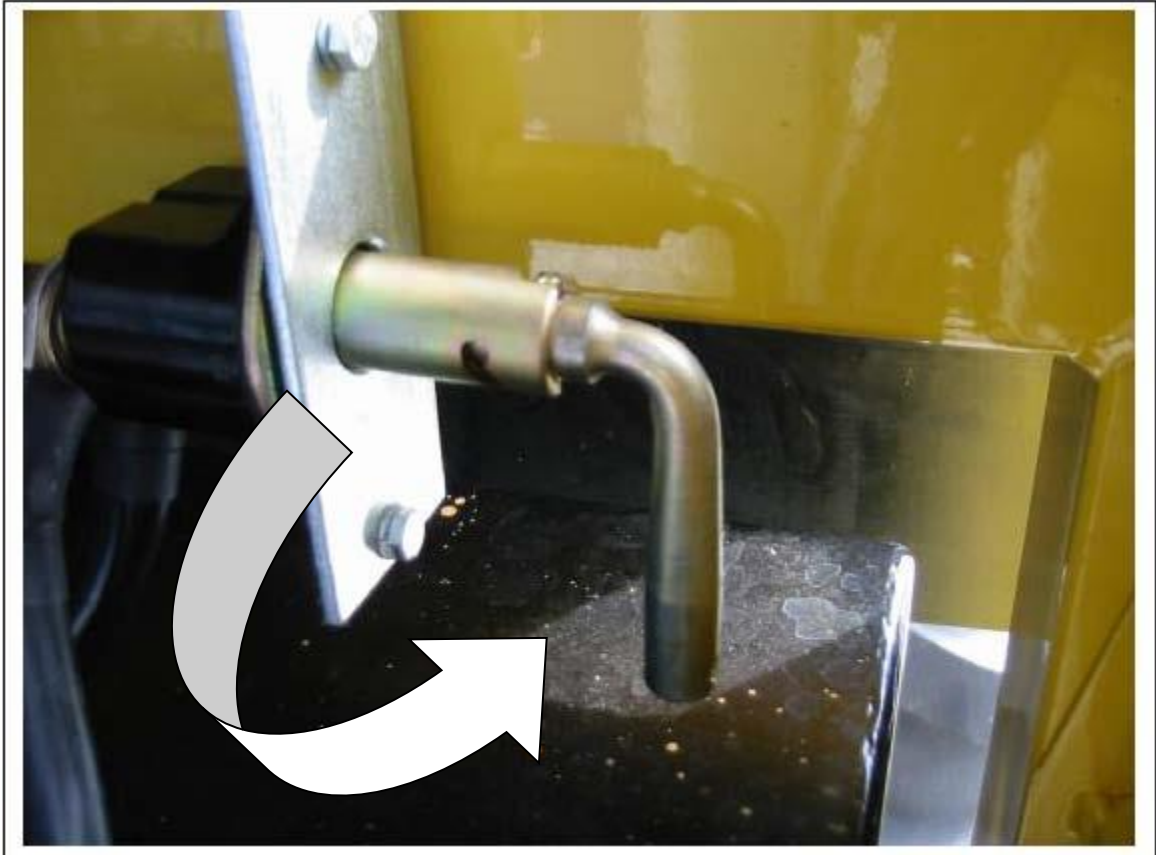
- 设置手动制动器（请参见第六页图片）
- 关闭发动机（向左关闭点火开关）
- 关闭电源总开关（否则电池会在长时间的停车状态后没电）

请注意：本机器以24伏特。在无法发动机起事请勿直接使用充电器，以免损坏机器上的电脑。请先将电池拆下，充好电，再装回机器发动

**ROPA**



请您不要忘记关闭电池主开关。



请您将电池主开关向下转至垂直（如图所示），既可切断电源。